

COMMERCIAL OFFICE / FINANCIAL SERVICES INDUSTRY
CASE STUDY

FILIALI ISTITUTO BANCARIO – STATO DELL'ARIZONA

Questo istituto finanziario ha installato il PCM InfiniteR™ in numerose filiali in Arizona, Principalmente regioni interne dell'area di Tucson. Nelle 11 filiali efficientate l'obiettivo era ridurre il consumo energetico e le emissioni di gas serra. PCM è stato installato sopra i pannelli del controsoffitto.

Problema

Identificare una tecnologia per il risparmio energetico che permettesse un ritorno dell'investimento in 3 – 4 anni.

Soluzione

Pannelli di InfiniteR™ installati all'interno del controsoffitto. Installazione eseguita di notte in poche ore.

Risultati

27% di risparmio energetico per aria condizionata.
21% per riscaldamento.
15% di risparmio totale.
Raggiunti gli obiettivi del progetto

I risultati sono stati misurati nei quattro mesi successivi all'installazione e confrontati con la media di ogni mese dei due anni precedenti l'installazione di InfiniteR™. I dati sono stati anche normalizzati in funzione delle condizioni meteorologiche utilizzando i gradi giorno di riscaldamento e raffreddamento.

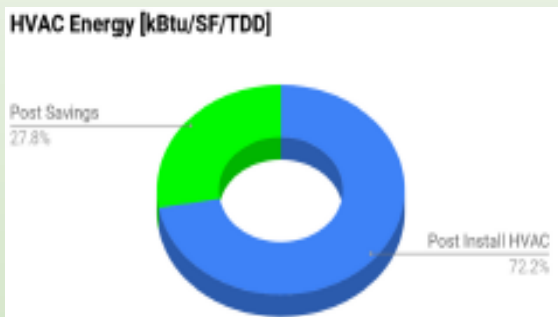
11 filiali realizzate

Area di istallazione media	450 m ²
Tipologia di installazione	Controsoffitto
Baseline	24 mesi 2016/17
Prestazione	4 mesi post installazione

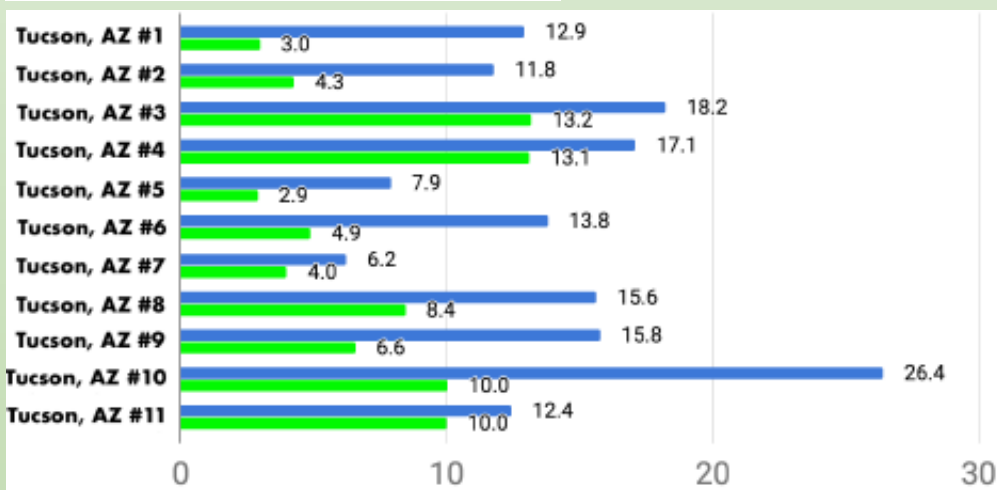


RISULTATI

Risparmi del 27% in HVAC e del 21% per riscaldamento (gas)

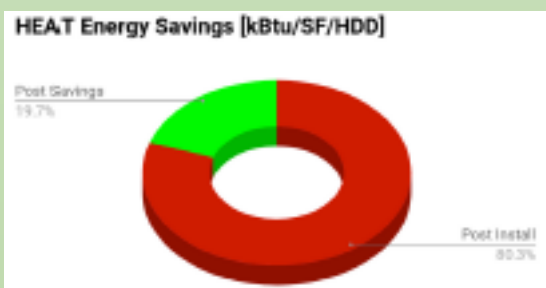


Il risparmio energetico medio mensile in fase di raffrescamento è del 27% - (Elettricità per condizionamento e ventilazione)

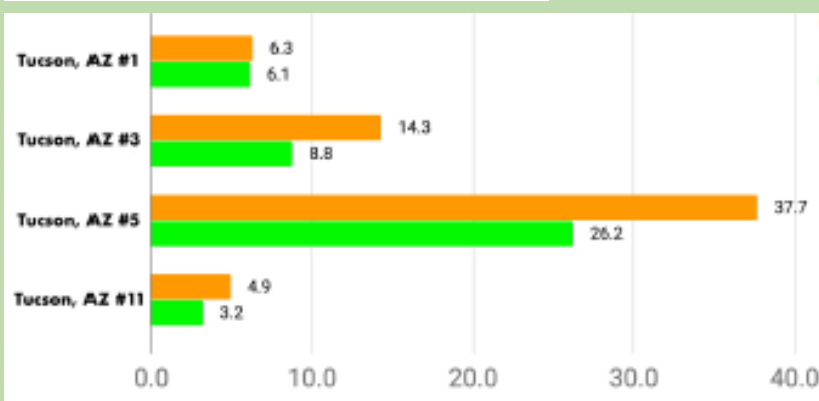


- Ante intervento Kbtu/TDD (Avg)
- Post intervento Kbtu/TDD (Avg)

Totale consumi elettrici Kbtu/totale gradi giorno



Il risparmio energetico medio mensile in fase di riscaldamento è del 21% - (Gas ed elettricità per riscaldamento e ventilazione)



- Ante intervento Kbtu/TDD (Avg)
- Post intervento Kbtu/TDD (Avg)

Totale consumi gas Kbtu/totale gradi giorno